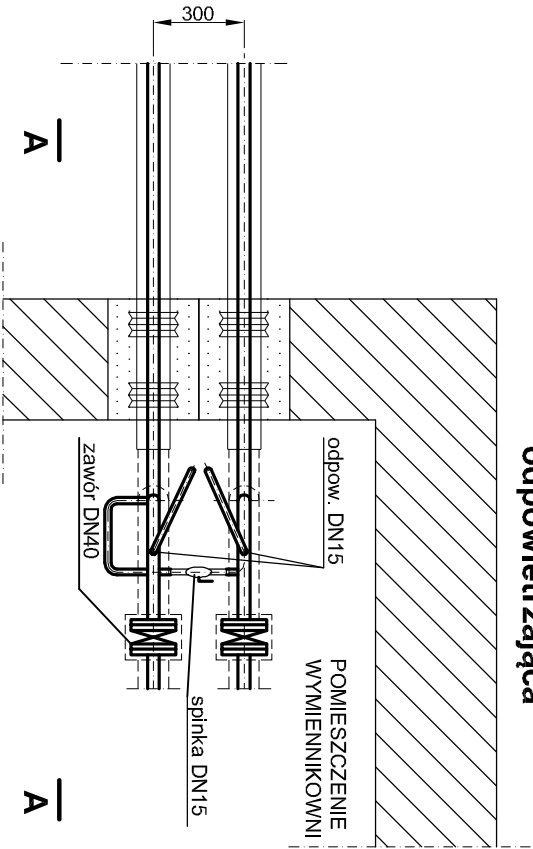
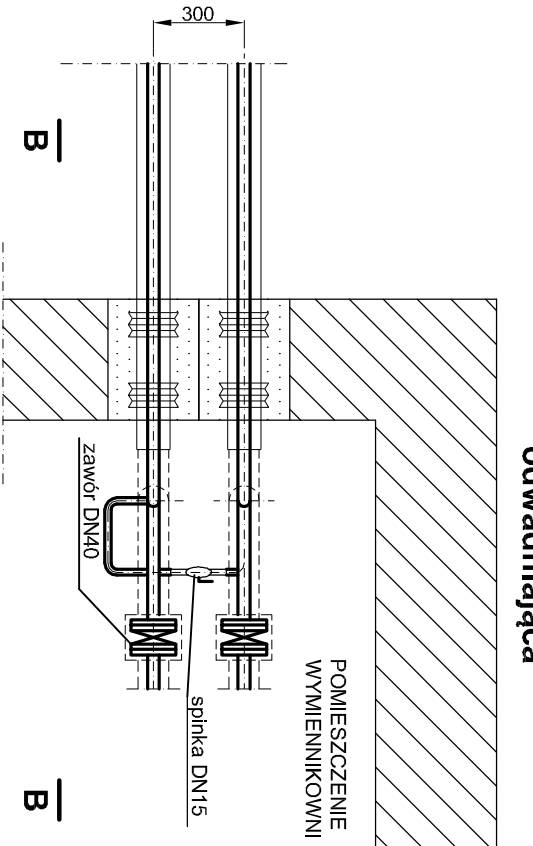


wersja
odpowietrzająca



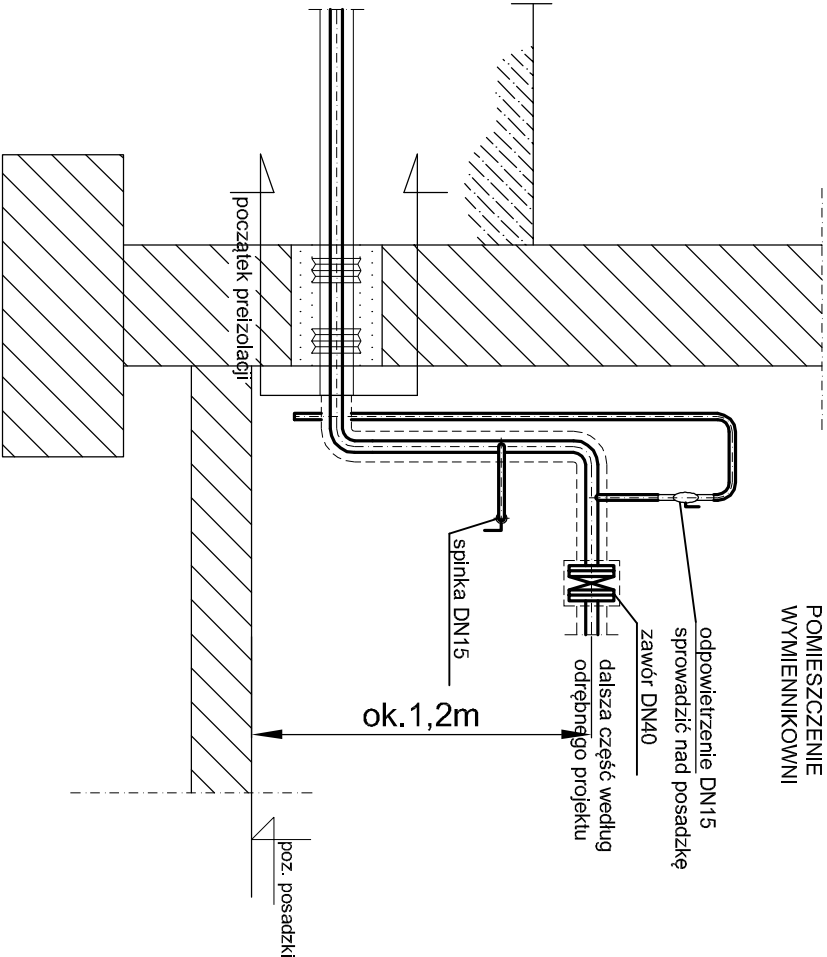
A - A

wersja
odwadniająca

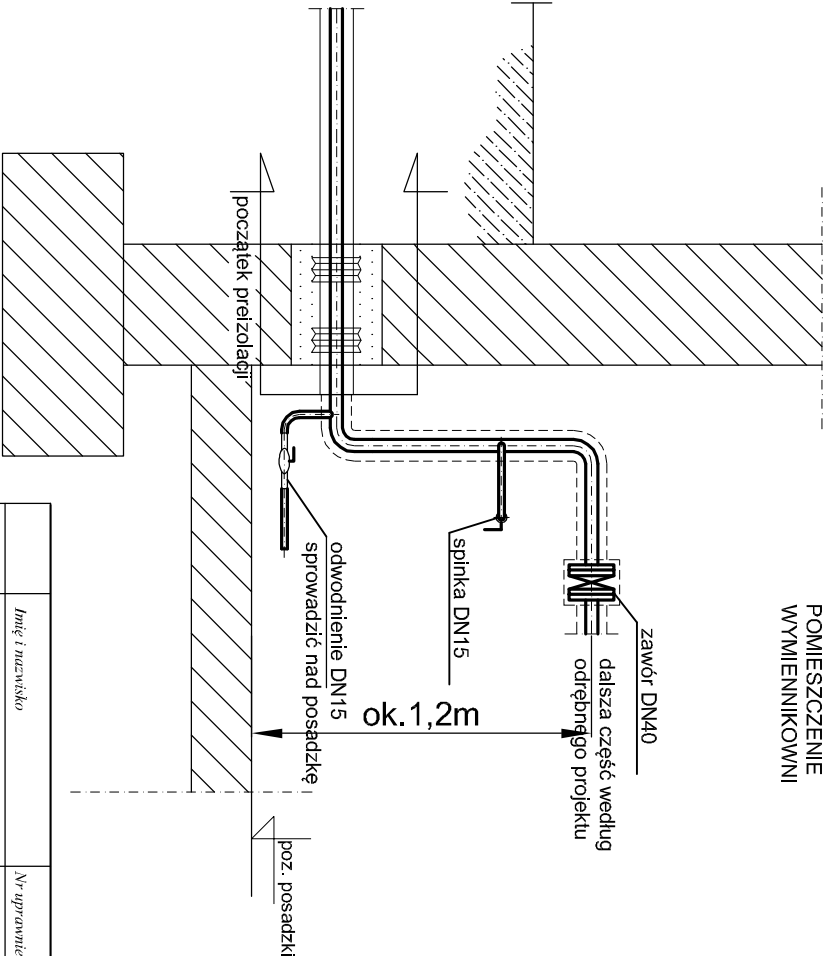



B - B

POMIESZCZENIE
WYMIENNIKOWNI



POMIESZCZENIE
WYMIENNIKOWNI



	Imię i nazwisko	Nr uprawnień	Data	Podpis	<div>EKO-WILMAR s.p. z o.o.</div> <div>ul. Gagarina 3/15 44-100 Gliwice</div>
Projektował	Grażyna Wiłk	791/01	04.2017		
Wykonał	Jakub Wiłk		04.2017		
Sprawił	Elżbieta Tomaszewska	416/85	04.2017		
Faza P.B.-W.	Opiekt: Budowa osiedlowej sieci ciepłowniczej w/p wraz z przyłączami na osiedlu Łabędy w Gliwicach. Etap II B obryt: Przeszłość działki nr: 46, 49, 50, 51, 53, 54, 55, 56, 58, 63, 1045				Investor PEC Gliwice 44-100 Gliwice ul. Krolewskiej Tamy 135
	Nr projektu: SC-03/I/7				Nr rysunku SC-03/I/7/08
	Podział: 1:25	Tytuł rysunku: Szczegół spinki			
	Niniejszy rysunek techniczny jest własnością "Eko-Wilmar" Sp. z o.o. . Kopowanie, wykorzystanie w całości lub w części bez pisemnej zgody jest zabronione. Napisane zastrzeżenia będąc dołożone zgodnie z przepisami kodeksu cywilnego i karnego.				